

可选择导轨安装方式，型号后面（导轨）

产品特征:

- 全电压输入 (85~264VAC 或 100~370VDC)
- 双独立/双稳压输出
- 满足 CE-EMC、LVD、CCC 认证
- 高可靠、低纹波/噪声
- 输出过载、短路保护
- 高效率、高功率密度质优价廉
- 工业级/军品级产品设计
- 工作温度：-40~+70℃
- 低功耗、绿色环保，空载损耗<0.75W
- 应用：煤矿、电力、通信、工业控制、智能家居、高端 LED 等

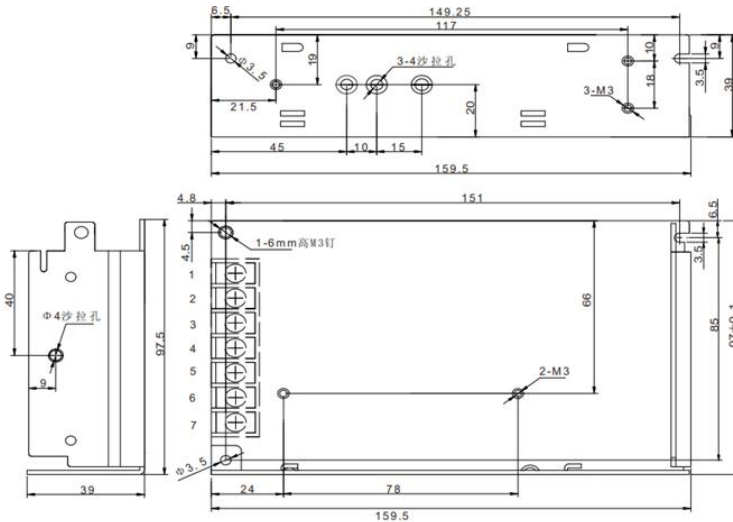
电气参数

型号		SAK90-D1205	SAK90-D2405	SAK90-D2412	SAK90-D1224
输出特性	输出电压	12V/5V	24V/5V	24V/12V	12V/24
	输出电流范围	5A/6A	2.5A/6A	2.5A/2.5A	5A/1.25A
	功率范围	90W	90W	90W	90W
	纹波 & 噪声 (典型值) 注 2	100mVp-p	100mVp-p	100mVp-p	100mVp-p
	输出电压精度	±2.0%	±2.0%	±2.0%	±2.0%
	输出电压调节范围	无	无	无	无
	源效应	±1.0%	±1.0%	±1.0%	±1.0%
	负载效应	±1.0%	±1.0%	±1.0%	±1.0%
	启动上升时间 (典型值)	100ms/230VAC	300ms/115VAC at full load		
	输出保持时间 (典型值)	40ms/230VAC	15ms/115VAC at full load		
输入特性	输入电压范围	85 ~ 264VAC 或 100 ~ 375VDC;			
	输入频率	47 ~ 63Hz			
	输入电流 (典型值)	1.9 A / 115VAC	0.96 A / 230VAC		
	冲击电流 (典型值)	冷启动 30 A / 115 VAC		60 A / 230 VAC	
	漏电流 (典型值)	< 5mA at 230VAC/50Hz			
保护特性	过流、短路保护，故障排除后可自恢复				
工作环境	工作温度	工业级-25~ +70 ℃ ; 军品级-40~ +70 ℃ (型号后缀加“J”)			
	工作湿度	85% .RH max			
	存储温度	-40 ~ +85, 10 ~ 95% RH			
	温漂系数	0.03%/ (0~ 50℃)			
	震动系数	10~500Hz,2G10min./1cycle, 60min.each along X,Y,Z axes			
安全与 电磁兼容 (注 3)	安全标准	UL60950,EN60950			
	安全等级	CLASS I			
	绝缘电压	I/P-O/P:3KVAC I/P-FG(CASE):1.5KVAC O/P-FG(CASE):0.5KVAC			
	绝缘电阻	I/P-O/P,I/P-FG,O/P-FG:>100M Ohms/500VDC 25℃ 70% RH			
	传导与辐射	符合 EN55011, EN55022 (CISPR22) class B			
	静电放电	IEC/EN 61000-4-2 level 4 8kV/15kV			
	射频辐射抗扰	IEC/EN 61000-4-3 level 4			
	电快速瞬变脉冲群	IEC/EN 61000-4-4 level 4 4kV			
	浪涌	IEC/EN 61000-4-5 level 4 2kV			
谐波电流	EN61000-3-2				

其它	MTBF	200K hrs min. MIL-HDBK-217F(25)
	尺寸	159*99*38mm (L*W*H)
	重量	0.55Kgg
备注	1. 以上数据除特殊说明外, 都是在 TA=25°C, 湿度<75%, 输入标称电压 230Vac 和输出额定负载时测得;	
	2. 纹波与噪声是使用 300mm 的双绞线, 同时终端并联一个 0.1uF 的高频陶瓷电容和一个 47uF 的电解电容测得的。	
	3. 电源在系统内是被视为元器件, 需结合终端设备进行电磁兼容相关确认	
	4. 后缀加“J”为军品级产品。	

机械尺寸图 (顶层)

Unit: mm

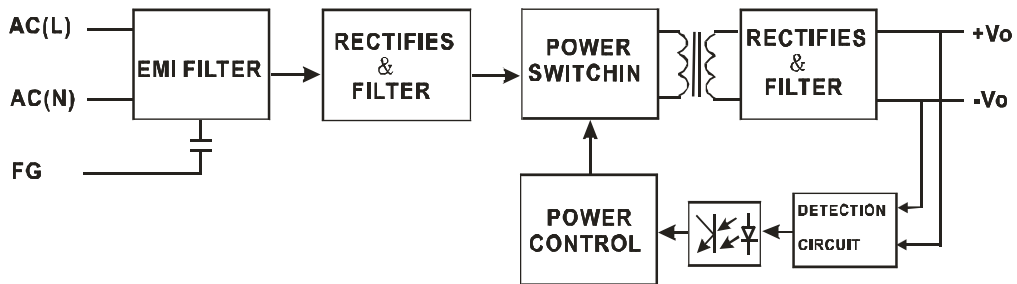


引脚功能

引脚	功能
1	AC/L
2	AC/N
3	FG
4,5	VO1
6,7	VO2

可选择导轨安装方式, 型号后面 (导轨)

产品原理图



降额曲线图

负载启动电压关系曲线图

